



12-20-AP/2

АРХИТЕКТУРНЫЙ ПРОЕКТ

---

Строительство многоквартирного жилого дома

По адресу: Минская обл., Минский р-н, Боровлянский с/с, д. Лесковка, ул. Каштановая, 1

Кадастровый номер: 623680605601000630

Инв. подл.	Подп. и дата	Взам. инв.

Минск - 2020

# Ведомость основных комплектов рабочих чертежей

Обозначение	Наименование	Примечание
12-20-AP/1	Архитектурные решения	
Лист №	Наименование	
1	Общие данные	
2	Схема генплана	
3	Схема фундамента	
4	План подвала на отметке -2,500	
5	План этажа на отметке ±0,000	
6	План кровли	
7	Разрез 1-1	
8	Фасады в осях К-А, А-К	
9	Фасады в осях 10-1, 1-10	
10	Цветовое решение фасадов в осях К-А, А-К	
11	Цветовое решение фасадов в осях 10-1, 1-10	

Здание относится к пятому классу сложности (К-5). Класс по функциональной опасности здания - Ф1.4.

### ТЕХНИКО-ЭКОНОМИЧЕСКИЕ ПОКАЗАТЕЛИ

Этажность	- 1 этаж
Площадь застройки	- 294,12 м <sup>2</sup>
Количество жилых комнат	- 5
Жилая площадь	- 98,73 м <sup>2</sup>
Общая площадь (коэфф. 0.3)	- 240,65(209,19) м <sup>2</sup>
Площадь участка	- 0,1515 га

Директор \_\_\_\_\_ Варпаев К.А.

### ПОЯСНИТЕЛЬНАЯ ЗАПИСКА

1 Общие положения.

Архитектурный проект по строительству многоквартирного жилого дома по адресу: Минская обл., Минский р-н, Боровлянский с/с, д. Лесковка, ул. Каштановая, 1  
Кадастровый номер: 623680605601000630

2 Генеральный план.

Проектом предлагается строительство многоквартирного жилого дома. Проектом предусмотрены мероприятия по благоустройству территории участка:

- ограждение территории забором;
- устройство пешеходных тротуаров рекомендуется выполнять из камня;
- озеленение посредством посадки фруктовых деревьев, декоративных кустарников, цветников, газонов.
- дополнительные постройки в соответствии с генпланом

### 3. Архитектурные решения

Проектом предусмотрено строительство многоквартирного жилого дома. Несущие стены выполнены из газосиликатного блока 250+100+120мм с учетом утеплителя, перегородки - 100мм.  
Высота потолков в чистом виде - 2900 мм.  
Стропильная система - дерево.  
Фундамент - ленточный.  
Кровля - металлочерепица.

Вокруг многоквартирного жилого дома выполнить отмостку шириной 1000мм

### 4 Инженерные сети.

Объемно-планировочные и конструктивные решения многоквартирного жилого дома оборудовать системами индивидуального квартирного теплоснабжения, которые должны соответствовать ТКП 45-2.02-92-2007\* (02250), ТКП 45-2.02-14-2-2011\* (02250), ТКП 45-2.02-279-2013, СНБ 3.02.04-03.

Водоснабжение - скважина.  
Отопление - газ\электричество  
Канализация - Локальные очистительные сооружения.  
Электроснабжение - Централизованное от местной сети 380/ 220В.  
Телефон и Интернет - Индивидуальное подключение;

Примечание: подключение газоснабжения, канализации, линии электроснабжения выполнить по техническим условиям соответствующих служб и организаций.

### 5 Противопожарные мероприятия.

Объемно-планировочные решения многоквартирного жилого дома разработаны с соблюдением:  
ТКП 45-3.02-230-2010 "Дома жилые многоквартирные и блокированные";  
ТКП 45-2.02-242-2011 "Ограничения распространения пожара. Противопожарная защита населенных пунктов и территорий предприятий";  
НБББ-2000 "Многоквартирные и блокированные жилые здания. Противопожарные требования";  
СНБ 2.02.02-01\* "Эвакуация людей из зданий и сооружений при пожаре";  
СНБ 4.01.02-03 "Противопожарное водоснабжение";  
НПБ 97-2004 "Нормы пожарной безопасности РБ. Камин. Требования пожарной безопасности";  
ПУЭ и другие.  
Многоквартирный жилой дом относится к IV степени огнестойкости ТКП 45-2.02-315-2018.  
Класс сложности - V.  
Наружные двери на путях эвакуации открываются по направлению выхода из многоквартирного жилого дома и оборудованы закрывателями и уплотнителями в притворах.  
Предусмотрено оборудование автономными дымовыми пожарными извещателями жилых комнат (СНБ 3.02.04-03).  
Предусмотрено противопожарное водоснабжение (СНБ 4.01.2-03 п.5.33).  
Антикоррозионную защиту конструкций выполнить в соответствии со СНиП 3.04.03-85 "Защита строительных конструкций и сооружений от коррозии".

Деревянные конструкции пропитать огнезащитными композициями ОКА/ГФ по ТУ РБ 861.1/003-98 при помощи кисти или распылителя за 2 раза.  
Работы выполнять в соответствии с пособием "Огнезащита деревянных материалов. Справочное пособие", разработанное РНП Центр пожарной безопасности, 1997г. Вид работы лицензированный.

### 6. Охрана окружающей среды

Проектируемый многоквартирный жилой дом расположен в районе индивидуальной застройки.  
В процессе эксплуатации проектируемый многоквартирный жилой дом не будет оказывать вредного влияния на состояние окружающей среды и не требует организации санитарно-защитной зоны вокруг здания.  
Организация рельефа не требует проведения земляных работ. Сбор строительных отходов предусматривать в транспортное средство с последующим вывозом в места санкционированного размещения. Запрещается использование строительного мусора для смешивания с минеральным и растительным грунтом.

Взам. инв.
Подп. и дата
Инв. подл.

<b>12-20-AP/2</b>					
<b>Строительство многоквартирного жилого дома</b>					
Изм.	Кол.уч.	Лист	№ док.	Подп.	Дата
Разработал	Сафонова				12.20
Минская обл., Минский р-н, Боровлянский с/с, д. Лесковка, ул. Каштановая, 1 Кадастровый номер: 623680605601000630					
			Стадия	Лист	Листов
			А	1	11
Ведомость чертежей					 000 "АрхПредмет" УНП 193121929

Инв. подл.	Подп. и дата	Взам. инв.



Экспликация строений

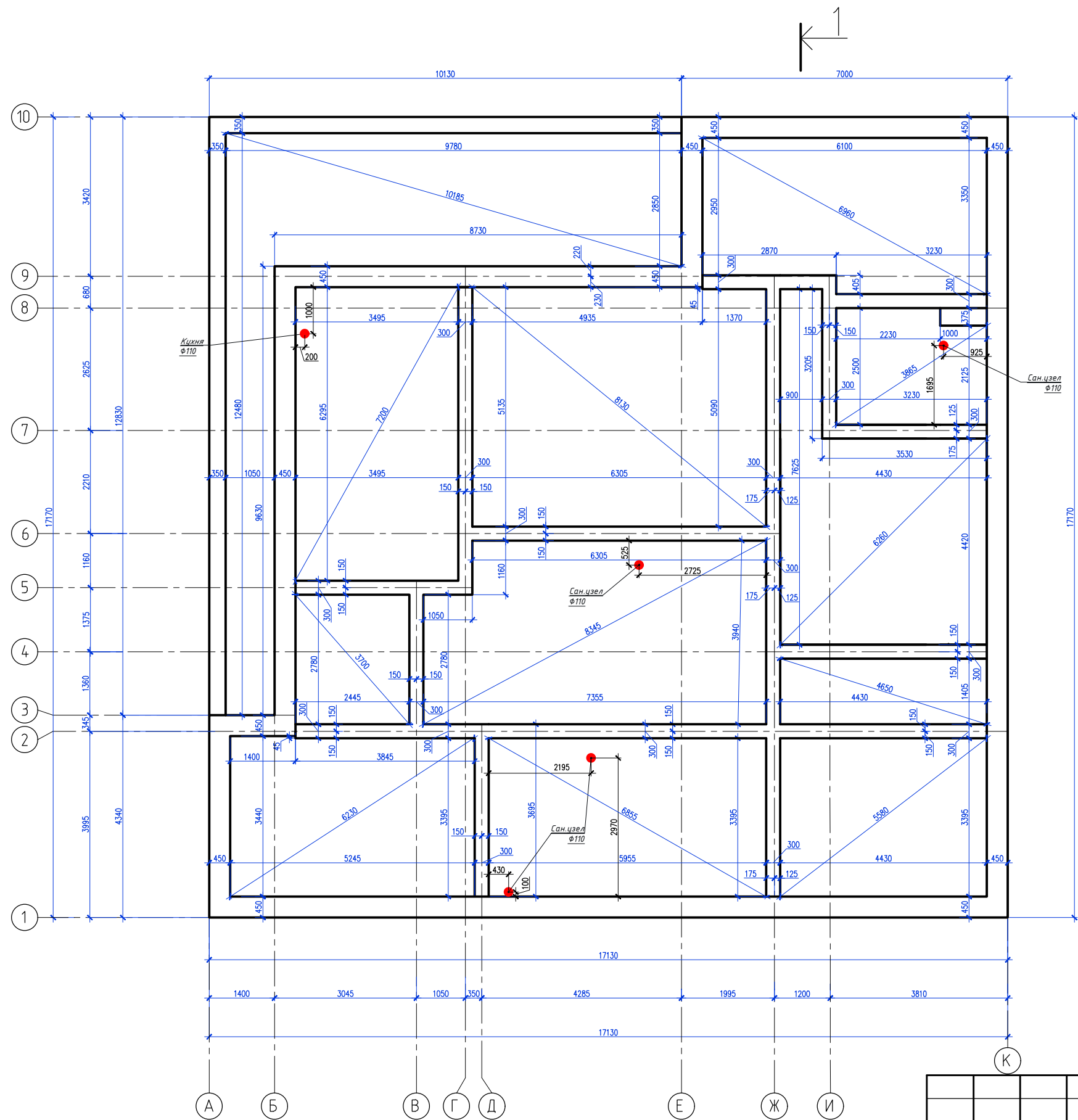
Номер Строения	Наименование	Примечание
1	Одноквартирный жилой дом	Проектируемый
2	Гараж	Проектируемый
3	Баня	Проектируемая

Примечания:

1. Нанесены размеры привязки стен дома к границам участка.
2. Расстояния от проектируемого строения до границ участка соответствуют требованиям ТКП 45-3.01-117-2006.
3. Данный генеральный план является ознакомительным и подлежит обязательному согласованию в отделе АиС местного райисполкома.

M1:300

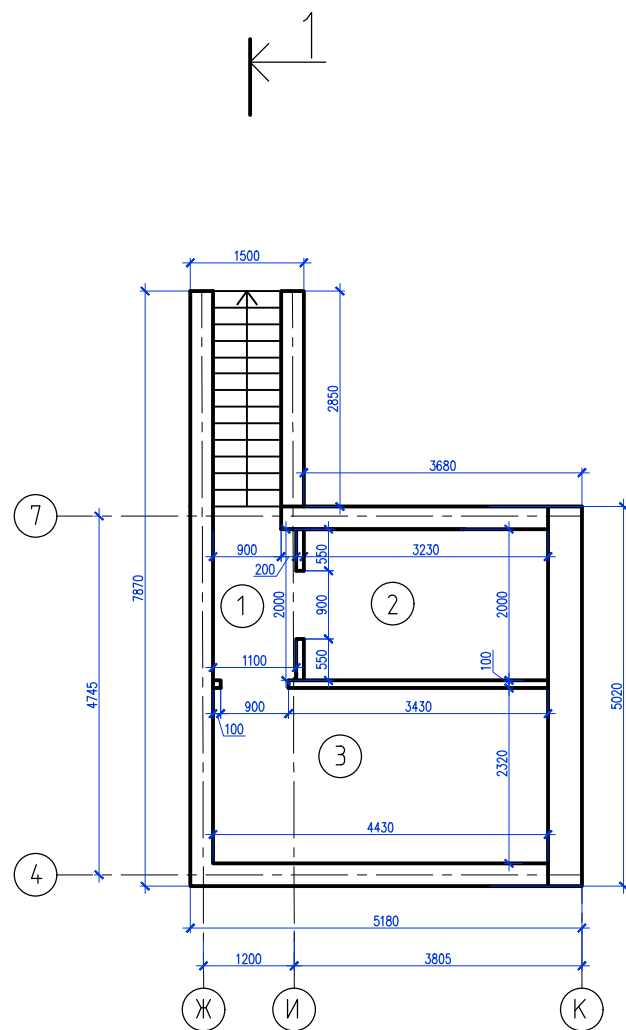
						<b>12-20-AP/2</b>			
						<b>Строительство одноквартирного жилого дома</b>			
Изм.	Кол. уч.	Лист	№ док.	Подп.	Дата	Минская обл., Минский р-н, Боровлянский с/с, д. Лесковка, ул. Каштановая, 1 Кадастровый номер: 623680605601000630	Стадия	Лист	Листов
Разработал	Сафонова				12.20		A	2	11
						Схема генплана	 ООО "АрхПредмет" УНП 193121929		



Инв. подл.	Подп. и дата	Взам. инв.

Изм.	Кол. уч.	Лист	№ док.	Подп.	Дата
Разработал	Сафонова				12.20

<b>12-20-AP/2</b>					
<b>Строительство одноквартирного жилого дома</b>					
Минская обл., Минский р-н, Боровлянский с/с, д. Лесковка, ул. Каштановая, 1 Кадастровый номер: 623680605601000630			Стадия	Лист	Листов
			А	3	11
План фундамента			 000 "АрхПредмет" УНП 193121929		



План этажа на отметке -2,500

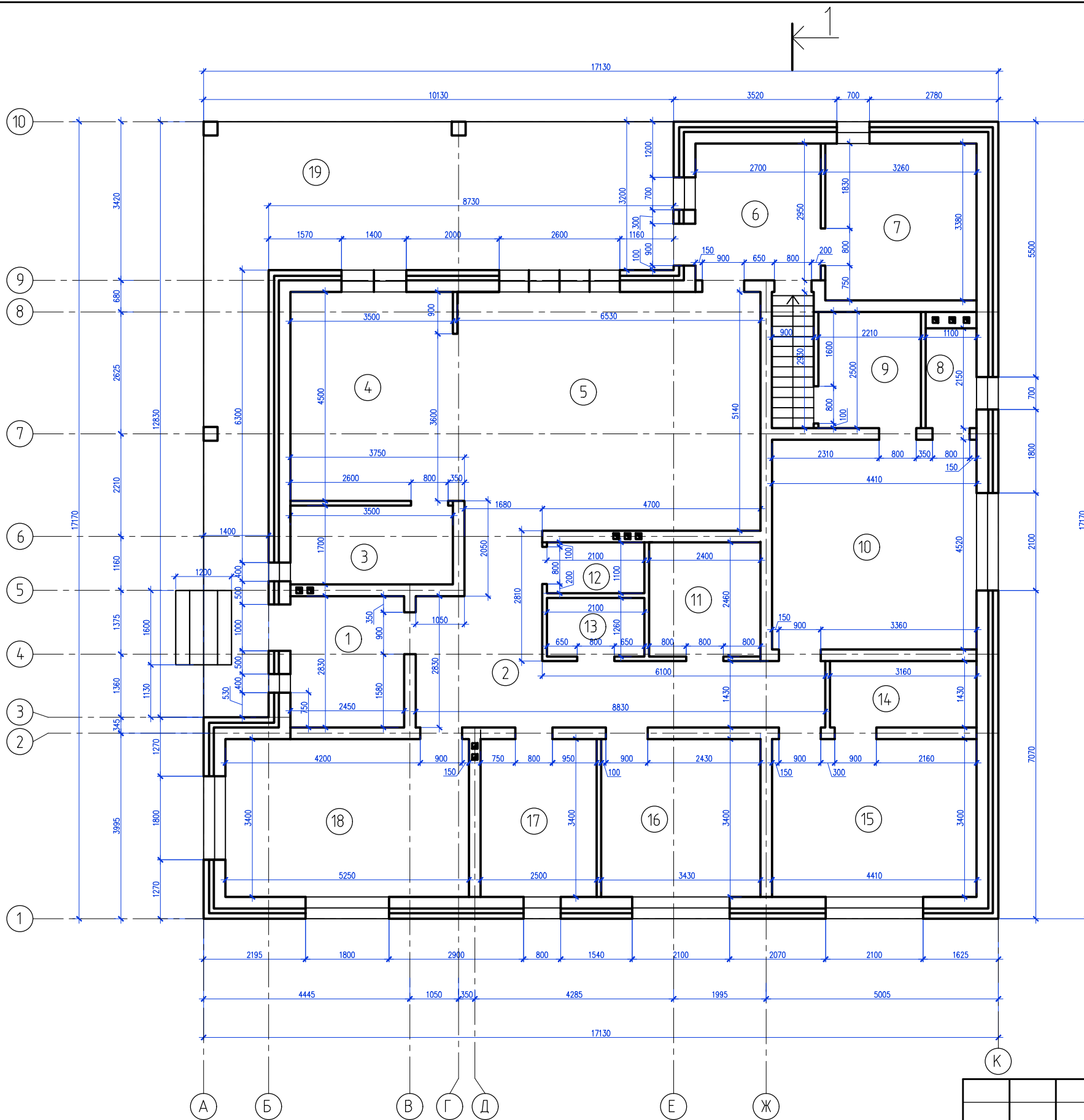
Экспликация помещений

Номер помещения	Наименование	Площадь, м <sup>2</sup>
1	Тамбур	2,2
2	Кладовая	6,46
3	Кладовая	10,28
	Итого	18,94

М 1:100

Инв. подл.	Подп. и дата	Взам. инв.

						<b>12-20-AP/2</b>			
						<b>Строительство одноквартирного жилого дома</b>			
Изм.	Кол. уч.	Лист	№ док.	Подп.	Дата	Минская обл., Минский р-н, Боровлянский с/с, д. Лесковка, ул. Каштановая, 1 Кадастровый номер: 623680605601000630	Стадия	Лист	Листов
Разработал	Сафонова				12.20		А	4	11
						План подвала на отметке -2,500	 000 "АрхПредмет" УНП 193121929		

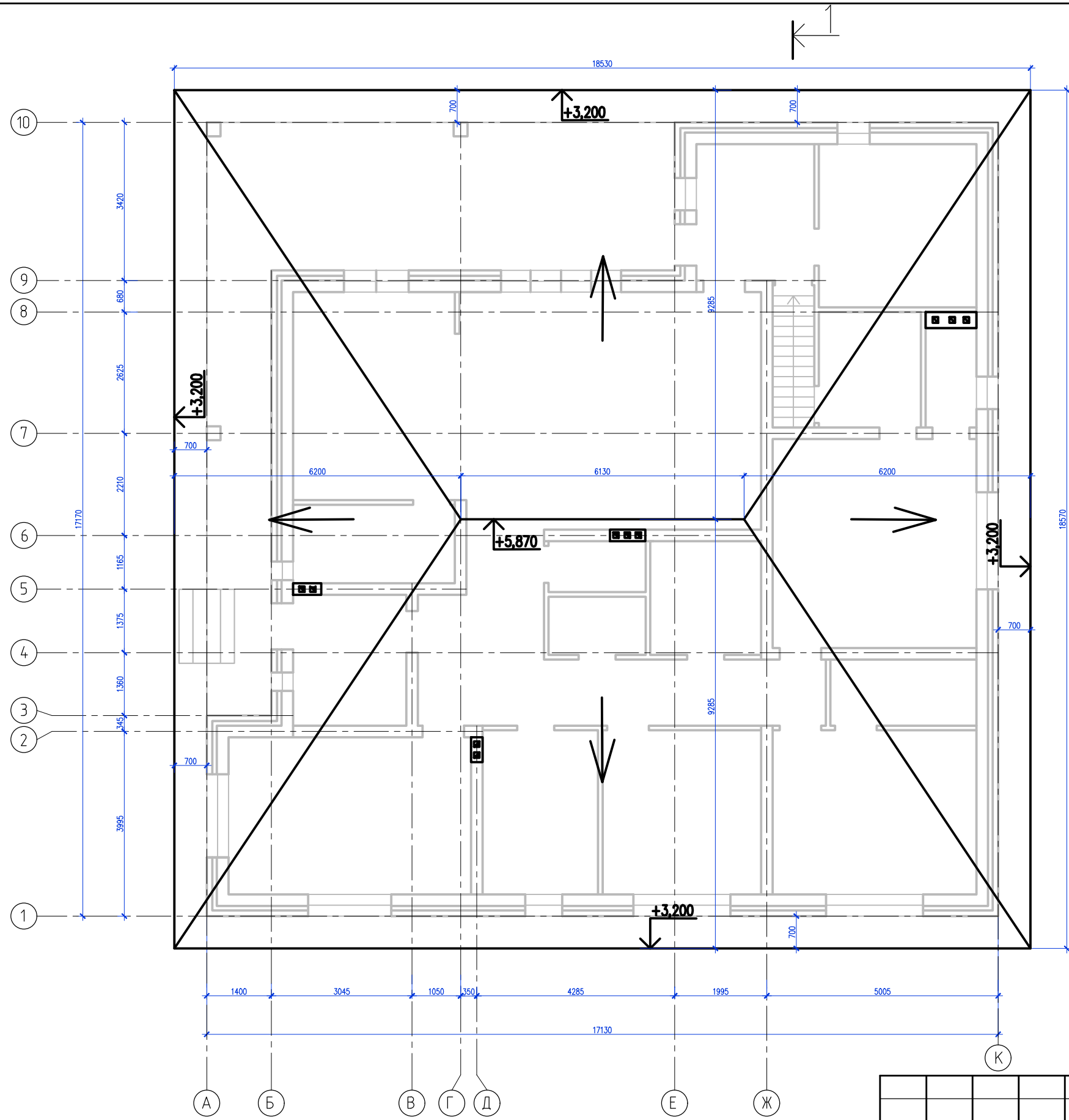


План этажа на отметке ±0,000  
 Экспликация помещений

Номер помещения	Наименование	Площадь, м <sup>2</sup>
1	Тамбур	6,93
2	Коридор	18,8
3	Кладовая	5,95
4	Кухня	15,75
5	Гостиная	33,11
6	Тамбур	7,97
7	Топочная	11,01
8	Сан.узел	2,37
9	Гадероб	5,53
10	Спальня	19,93
11	Гардероб	5,9
12	Сан.узел	2,31
13	Постирочная	2,65
14	Гардероб	4,52
15	Спальня	14,99
16	Спальня	11,66
17	Сан.узел	8,48
18	Спальня	17,85
19	Терраса (коэф. 0.3)	44,94(13,48)
	Итого (коэф. 0.3)	240,65(209,19)

Инв. подл.	Подп. и дата	Взам. инв.

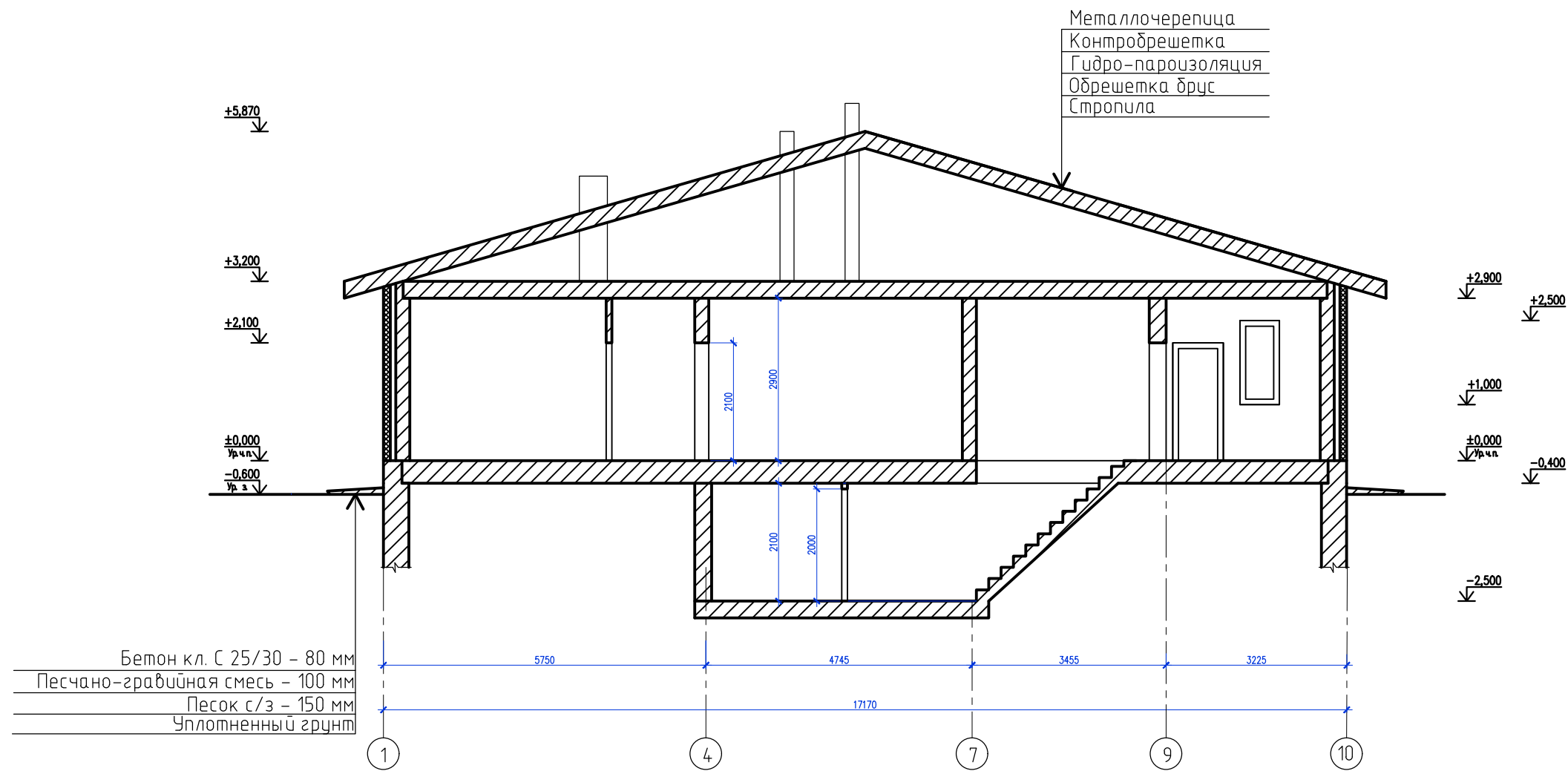
12-20-AP/2						Строительство одноквартирного жилого дома			
Изм.	Кол.уч.	Лист	№ док.	Подп.	Дата	Минская обл., Минский р-н, Боровлянский с/с, д. Лесковка, ул. Каштановая, 1	Стадия	Лист	Листов
Разработал	Сафонова				12.20	Кадастровый номер: 623680605601000630	А	5	11
План этажа на отметке ±0,000							 000 "АрхПредмет" УНП 193121929		



М 1:100

Инв. подл.	Подп. и дата	Взам. инв.

12-20-AP/2						Строительство одноквартирного жилого дома			
Изм.	Кол. уч.	Лист	№ док.	Подп.	Дата	Минская обл., Минский р-н, Боровлянский с/с, д. Лесковка, ул. Каштановая, 1	Стадия	Лист	Листов
Разработал	Сафонова				12.20	Кадастровый номер: 623680605601000630	A	6	11
План кровли							 000 "АрхПредмет" УНП 193121929		



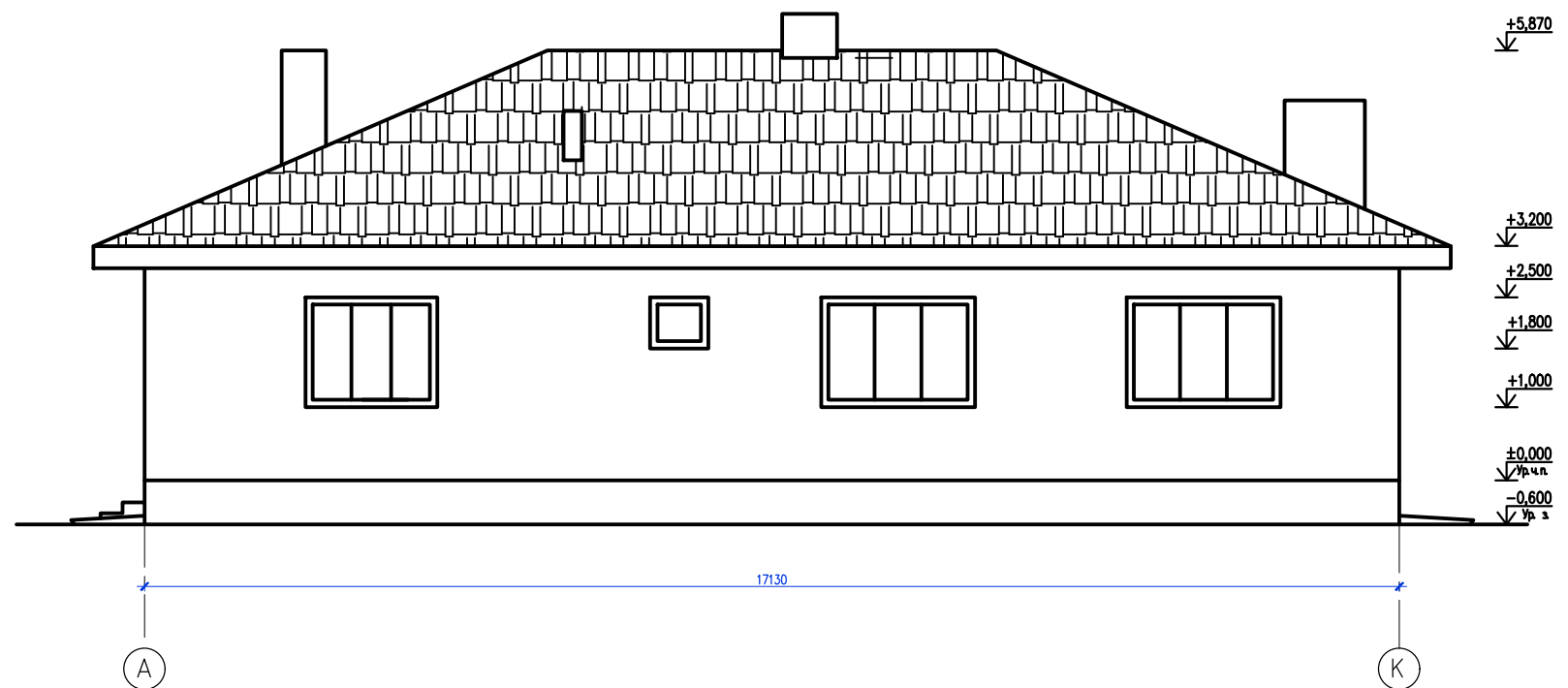
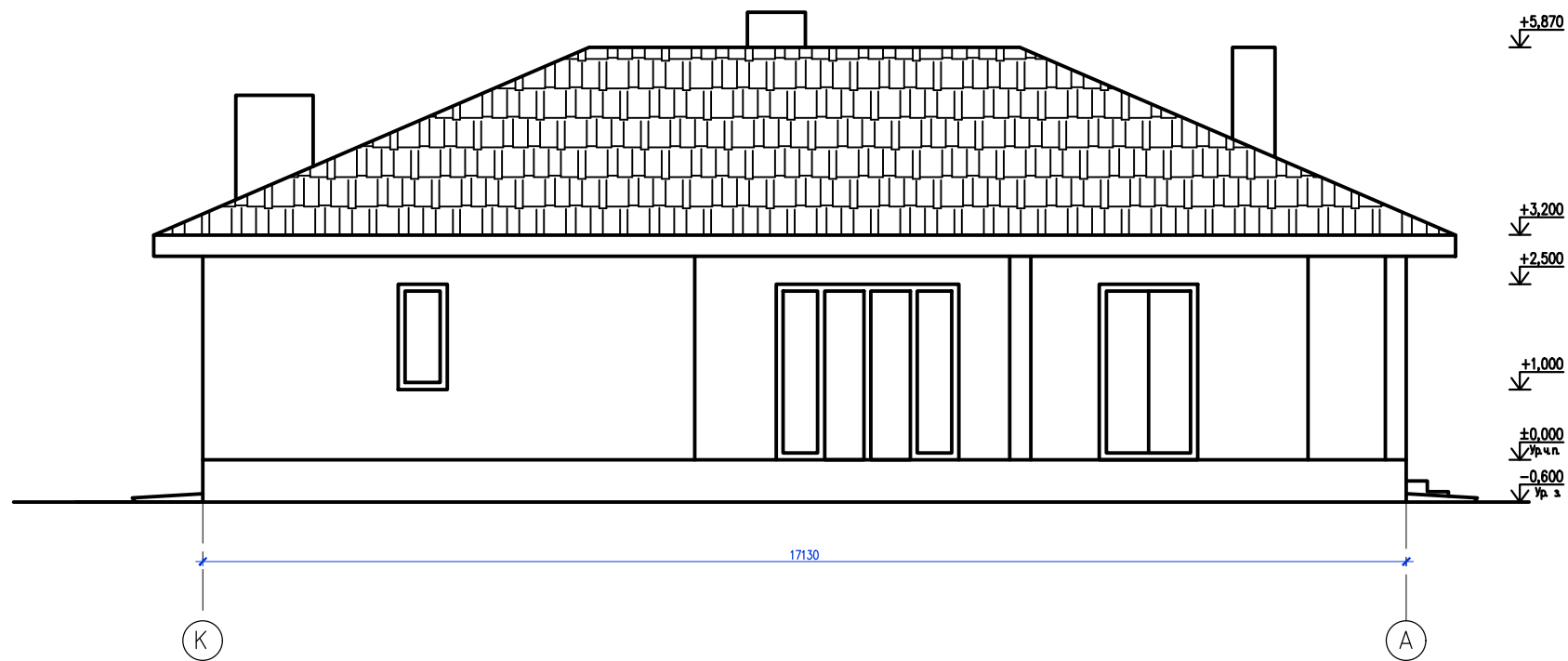
Бетон кл. С 25/30 - 80 мм  
 Песчано-гравийная смесь - 100 мм  
 Песок с/з - 150 мм  
 Уплотненный грунт

М 1:100

Инв. подл.	Подп. и дата	Взам. инв.

12-20-AP/2						Строительство одноквартирного жилого дома			
Изм.	Кол. уч.	Лист	№ док.	Подп.	Дата	Минская обл., Минский р-н, Боровлянский с/с, д. Лесковка, ул. Каштановая, 1 Кадастровый номер: 623680605601000630	Стадия	Лист	Листов
Разработал	Сафонова				12.20		A	7	11
Разрез 1-1						 ООО "АрхПредмет" УНП 193121929			

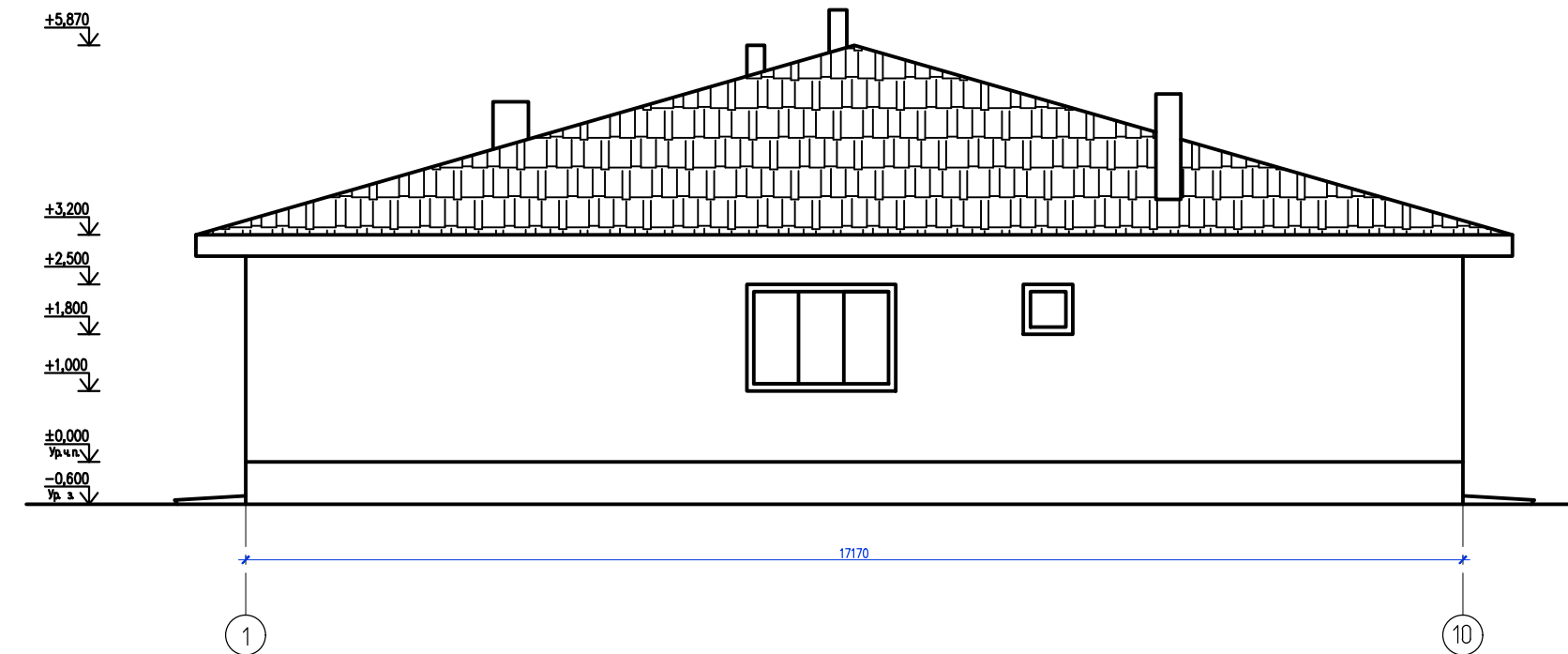
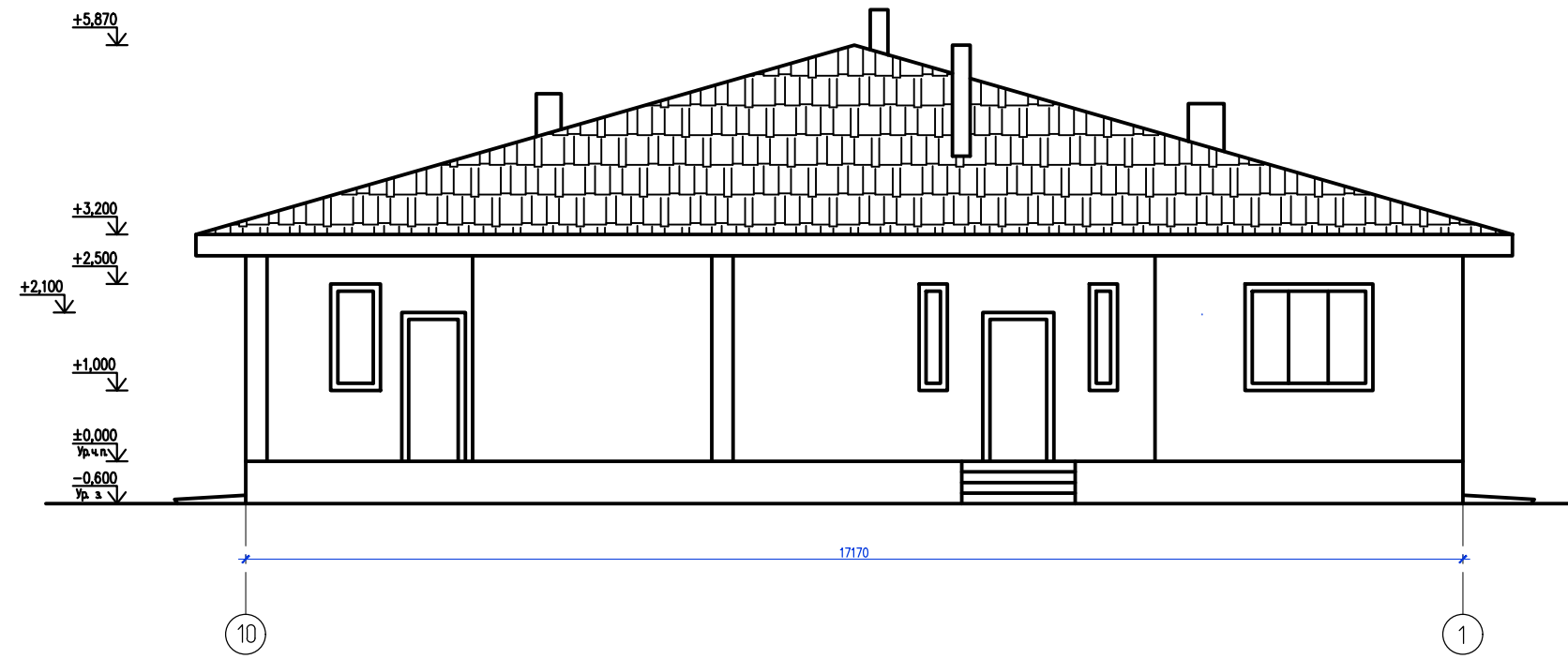




М 1:100

Инв. подл.	Подп. и дата	Взам. инв.

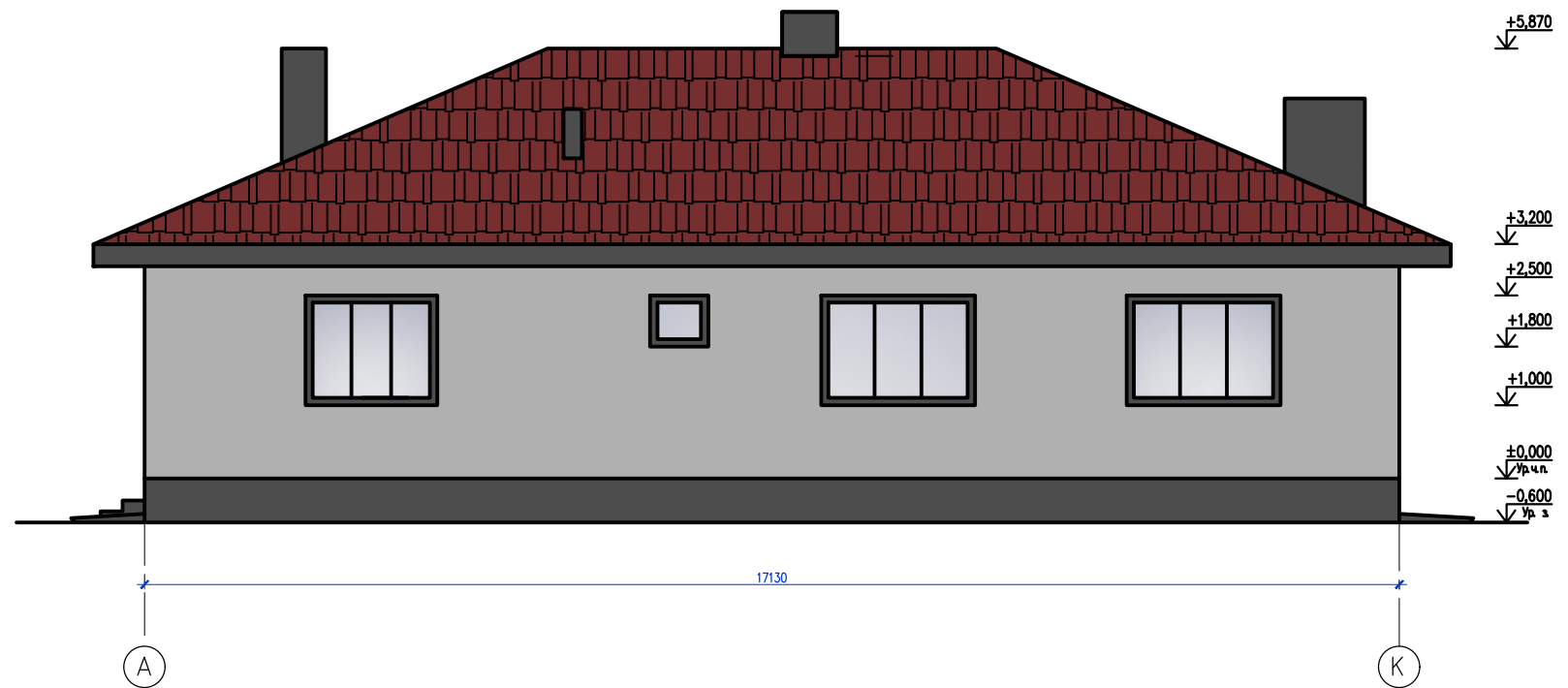
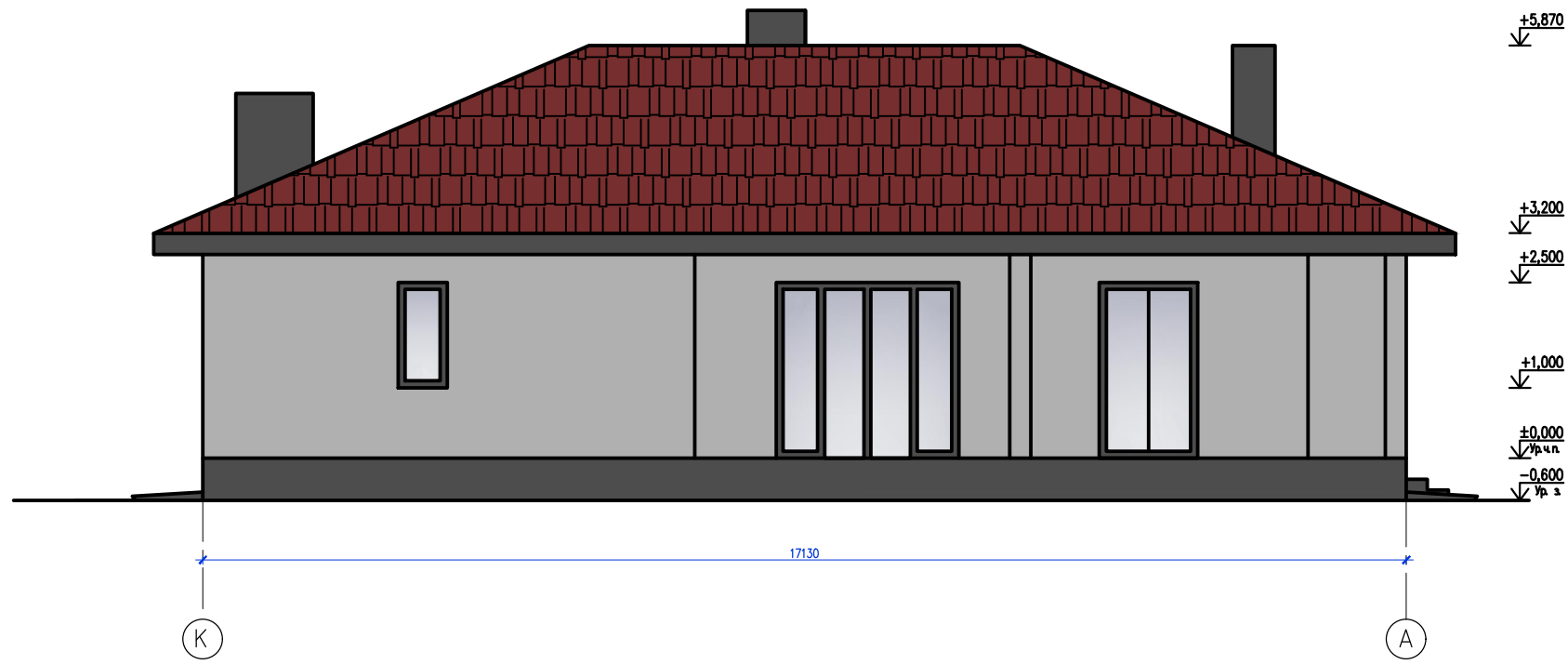
12-20-AP/2						Строительство одноквартирного жилого дома			
Изм.	Кол.уч.	Лист	№ док.	Подп.	Дата	Минская обл., Минский р-н, Боровлянский с/с, д. Лесковка, ул. Каштановая, 1 Кадастровый номер: 623680605601000630	Стадия	Лист	Листов
Разработал	Сафонова				12.20		А	8	11
Фасады в осях К-А, А-К						 ООО "АрхПредмет" УНП 193121929			



М 1:100

Инв. подл.	Подп. и дата	Взам. инв.

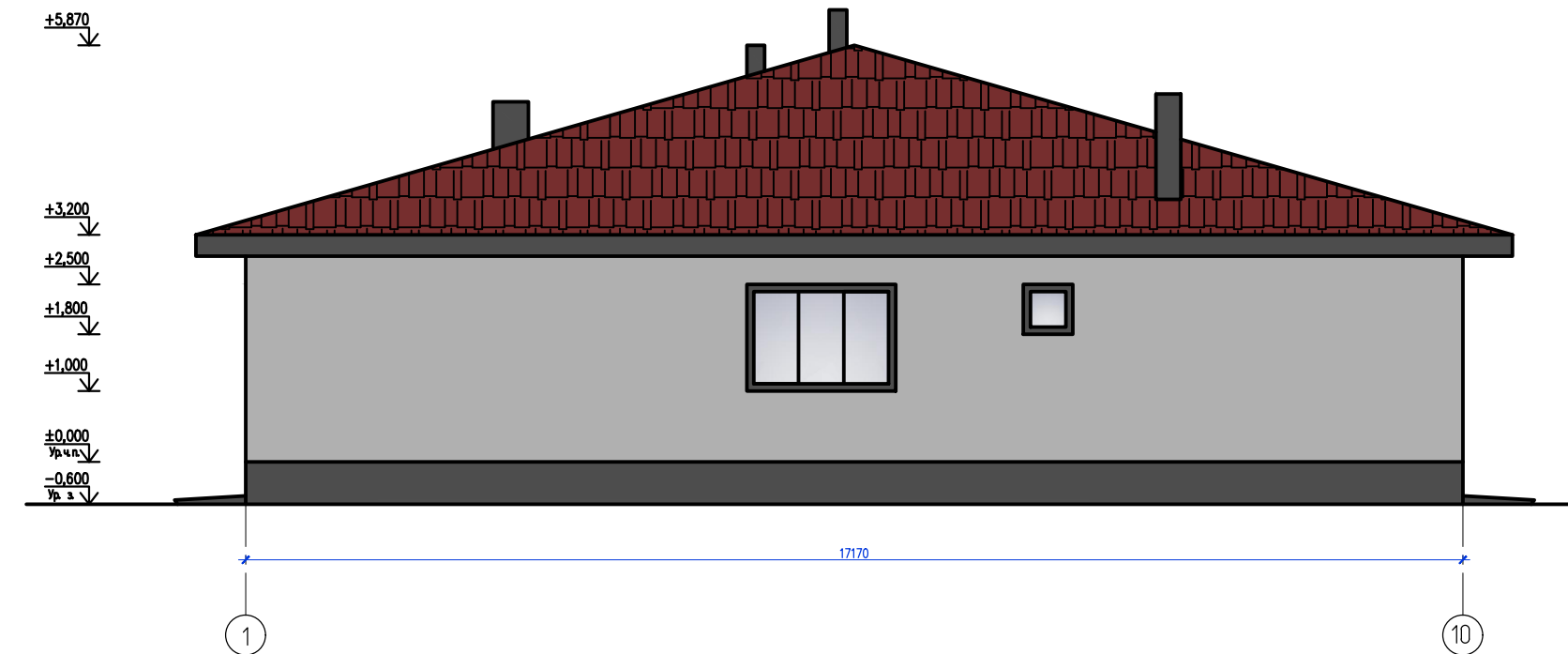
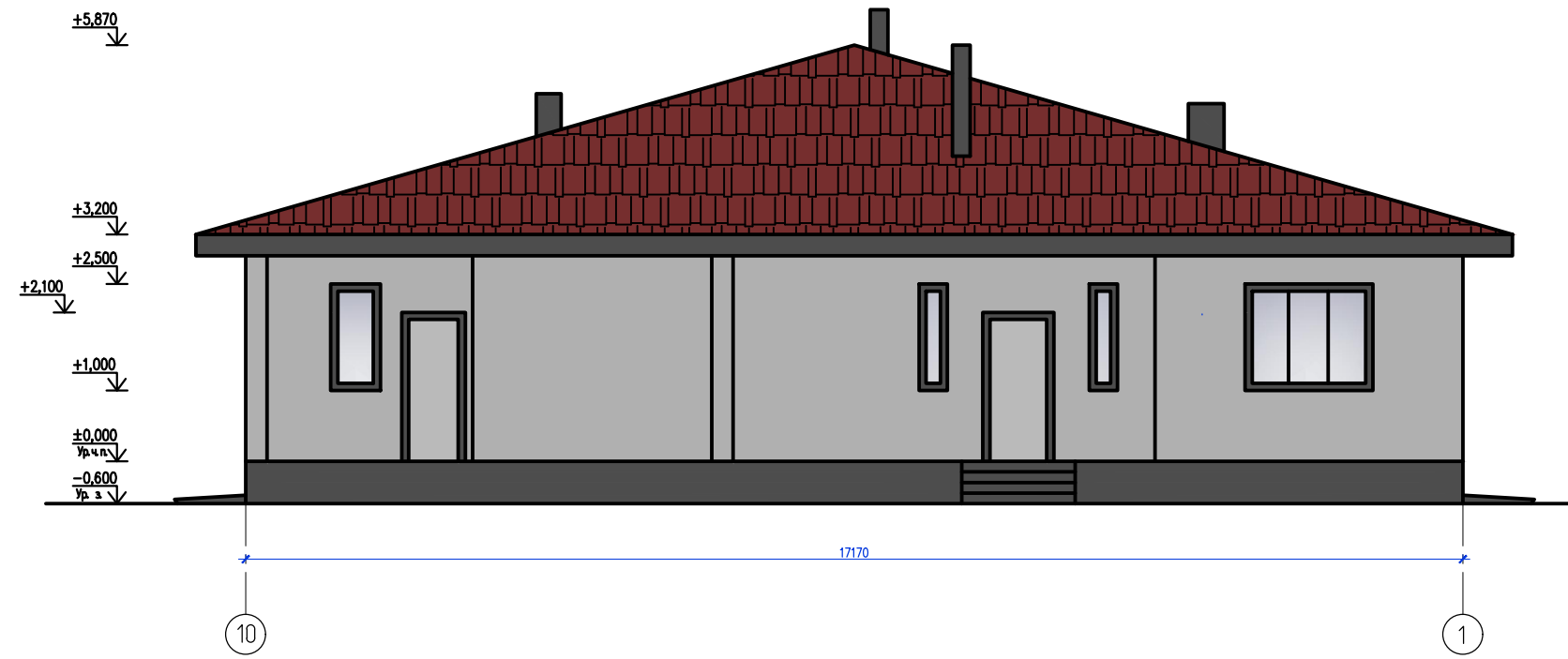
						<b>12-20-AP/2</b>			
						<b>Строительство одноквартирного жилого дома</b>			
Изм.	Кол. уч.	Лист	№ док.	Подп.	Дата	Минская обл., Минский р-н, Боровлянский с/с, д. Лесковка, ул. Каштановая, 1 Кадастровый номер: 623680605601000630	Стадия	Лист	Листов
Разработал		Сафонова			12.20		А	9	11
						Фасады в осях 10-1, 1-10			
						 ООО "АрхПредмет" УНП 193121929			



М 1:100

Инв. подл.	Подп. и дата	Взам. инв.

12-20-AP/2						Строительство одноквартирного жилого дома			
Изм.	Кол.уч.	Лист	№ док.	Подп.	Дата	Минская обл., Минский р-н, Боровлянский с/с, д. Лесковка, ул. Каштановая, 1 Кадастровый номер: 623680605601000630	Стадия	Лист	Листов
Разработал	Сафонова				12.20		A	10	11
Цветовое решение фасадов в осях К-А, А-К						 000 "АрхПредмет" УНП 193121929			



М 1:100

Инв. подл.	Подп. и дата	Взам. инв.

12-20-AP/2						Строительство одноквартирного жилого дома			
Изм.	Кол. уч.	Лист	№ док.	Подп.	Дата	Минская обл., Минский р-н, Боровлянский с/с, д. Лесковка, ул. Каштановая, 1 Кадастровый номер: 623680605601000630	Стадия	Лист	Листов
Разработал	Сафонова				12.20		А	11	11
Цветовое решение фасадов в осях 10-1, 1-10						 000 "АрхПредмет" УНП 193121929			